

山东辰洋自动化有限公司



预接线系统产品手册



cncyco.com

替代传统继电器 颠覆传统配线



目录

一、PWS 预接线系统部分.....	3
DI 开关量系列	3
16 点 DC24V 输入.....	3
16 点 AC220V 输入.....	4
DO 开关量	5
16 点继电器常开点输出.....	5
16 点直流常开点输出.....	6
16 点交流常开点输出.....	7
16 路继电器常开常闭输出.....	8
AI 模拟量系列	9
8 路模拟量输入.....	9
AO 模拟量系列	10
4 路模拟量输出.....	10
8 路模拟量输出.....	11
直连板系列	12
二、线缆系列	14
三、连接器系列	15
四、3D 模型展示.....	0

一、PWS 预接线系统部分

DI 开关量系列

1.16 点 DC24V 输入

特性

- 高速输入：单相 10KHz
- 宽电压信号输入
- 无机械寿命

技术参数

电压范围	12~48VDC
电流输入	6mA (最大 30mA)
功耗	2.4W/16
类型	漏型
信号隔离	隔离
连接类型	螺钉端子
端子压接面积（额定/最小/最大）	4mm²
工作温度	+50℃ 到 -55℃
储存温度	

配套外部器件

名称	类型	名称	类型
数据线	PWS HE10	快速连接器	PWS S7300
	FCN		PWS 1500

订货数据

类型	订货号
16 点 DC24V 输入	PWS 16DI-DC



尺寸

型号	长 X 宽 X 高
PWS 16DI-DC	155*111*58

适用 PLC 类型

品牌	
SIEMENS	S7-1500 et200mp, et200sp et200m
Schneider	M340 M580 M221 M241 M251 TM3
AB	1756 1769 1794

输入
开关量

A

2.16 点 AC220V 输入

特性

- 低频输入：最大 10Hz
- 宽电压信号输入 AC120~AC300V
- 无机械寿命



技术参数

电压范围	AC120~AC300V
电流输入	高阻抗输入，小于 0.1mA
功耗	2.4W/16
信号类型	漏型
信号隔离	隔离
连接类型	螺钉端子
端子压接面积（额定/最小/最大）	4mm²
工作温度	+50℃到-55℃
储存温度	

尺寸

型号	长 X 宽 X 高
PWS 16DI-AC	155*111*58

适用 PLC 类型

品牌	
SIEMENS	S7-1500 et200mp, et200sp et200m
Schneider	M340 M580 M221 M241
	M251 TM3
AB	1756 1769 1794

配套外部器件

名称	类型	名称	类型
数据线	PWS HE10	快速连接器	PWS S7300
	FCN		PWS 1500
			M340

订货数据

类型	订货号
16 点 AC220V 输入	PWS 16DI-AC

DO 开关量

1.16 点继电器常开点输出

特性

- 触点寿命 5*1000000 个开合周期
- 低功耗继电器
- AgNi 触点

技术参数

电压范围	AC120~AC300V, DC5~48V
负载电流	最大 5A
功耗	3.2W/16
信号类型	干接点
信号隔离	隔离
连接类型	螺钉端子
端子压接面积（额定/最小/最大）	4mm²
工作温度	+50℃到-55℃
储存温度	

尺寸

型号	长 X 宽 X 高
PWS 16DO-Relay	155*111*58

适用 PLC 类型

品牌	
SIEMENS	S7-1500 et200mp, et200sp et200m
	M340 M580 M221 M241
Schneider	M251 TM3
AB	1756 1769 1794

配套外部器件

名称	类型	名称	类型
数据线	PWS HE10	快速连接器	PWS S7300
	FCN		PWS 1500
			M340

订货数据

类型	订货号
16 点继电器输出	PWS 16DO -Relay



2.16 点直流常开点输出

特性

- 无触点寿命
- 电子电路



技术参数

电压范围	DC5~48V
负载电流	1A
功耗	2W/16
信号类型	干接点
信号隔离	隔离
连接类型	螺钉端子
端子压接面积（额定/最小/最大）	4mm²
工作温度	+50℃到-55℃
储存温度	

尺寸

型号	长 X 宽 X 高
PWS 16DO-DC	155*111*58

适用 PLC 类型

品牌	
SIEMENS	S7-1500 et200mp, et200sp et200m
	M340 M580 M221 M241
Schneider	M251 TM3
AB	1756 1769 1794

配套外部器件

名称	类型	名称	类型
数据线	PWS HE10	快速连接器	PWS S7300
	FCN		PWS 1500
			M340

订货数据

类型	订货号
16 点继电器输出	PWS 16DO -DC

3.16 点交流常开点输出

- 特性
- 电子电路
 - 无机械寿命



技术参数

电压范围	AC120~AC300V
负载电流	1A
功耗	2W/16
信号类型	干接点
信号隔离	隔离
连接类型	螺钉端子
端子压接面积（额定/最小/最大）	4mm²
工作温度	+50℃到-55℃
储存温度	

尺寸

型号	长 X 宽 X 高
PWS 16DO-AC	155*111*58

适用 PLC 类型

品牌	
SIEMENS	S7-1500 et200mp, et200sp et200m
Schneider	M340 M580 M221 M241
	M251 TM3
AB	1756 1769 1794

配套外部器件

名称	类型	名称	类型
数据线	PWS HE10	快速连接器	PWS S7300
	FCN		PWS 1500
			M340

订货数据

类型	订货号
16 点继电器输出	PWS 16DO -AC

4.16 路继电器常开常闭输出

特性

- 触点寿命 5*1000000 个开合周期
- 低功耗继电器
- AgNi 触点
- 一常开一常闭点输出



输出
开关量

技术参数

电压范围	AC120~AC300V, DC5~48V
负载电流	最大 5A
功耗	3.2W/16
信号类型	干接点, 1NO, 1NC
信号隔离	隔离
连接类型	螺钉端子
端子压接面积（额定/最小/最大）	4mm²
工作温度	+50℃到-55℃
储存温度	

尺寸

型号	长 X 宽 X 高
PWS 16D0-Relay-Z	155X111X58

适用 PLC 类型

品牌		
SIEMENS	S7-1500	et200mp, et200sp
	et200m	
Schneider	M340 M580 M221 M241	
	M251 TM3	
AB	1756 1769 1794	

订货数据

类型	订货号
16 点继电器输出	PWS 16D0 -Relay-Z

AI 模拟量系列

8 路模拟量输入

特性

- 每路电源隔离
- 每路信号隔离
- 支持二三四线制接线



技术参数

信号类型	输入 4-20mA
信号隔离	隔离，输出 4-20mA
功耗	最大 16W/8，取决于负载
电源输出	电源隔离，每路电源输出 2W
连接类型	螺钉端子
端子压接面积（额定/最小/最大）	4mm²
工作温度	+50℃到-55℃
储存温度	

尺寸

型号	长 X 宽 X 高
PWS 8AI	155X111X58

适用 PLC 类型

品牌	
SIEMENS	S7-1500 et200mp, et200sp et200m
Schneider	M340 M580 M221 M241 M251 TM3
AB	1756 1769 1794

AO 模拟量系列

1.4 路模拟量输出

特性

- 每路信号隔离

技术参数

信号类型	输出 4-20mA
信号隔离	隔离，输出 4-20mA
功耗	8W/4
电源输出	每路最大电源输出 2W
连接类型	螺钉端子
端子压接面积（额定/最小/最大）	4mm²
工作温度	+50℃到-55℃
储存温度	



尺寸

型号	长 X 宽 X 高
PWS 4AO	155X111X58

适用 PLC 类型

品牌	
SIEMENS	S7-1500 et200mp, et200sp et200m
Schneider	M340 M580 M221 M241
	M251 TM3
AB	1756 1769 1794

2.8 路模拟量输出

特性

- 每路信号隔离



技术参数

信号类型	输出 4-20mA
信号隔离	隔离，输出 4-20mA
功耗	16W/8
电源输出	每路最大电源输出 2W
连接类型	螺钉端子
端子压接面积（额定/最小/最大）	4mm²
工作温度	+50℃到-55℃
储存温度	

尺寸

型号	长 X 宽 X 高
PWS 8AO	155X111X58

适用 PLC 类型

品牌	
SIEMENS	S7-1500 et200mp, et200sp et200m
Schneider	M340 M580 M221 M241
	M251 TM3
AB	1756 1769 1794

直连板系列

模拟量直连

订货号：PWS ET200SP 4RTD-D

4 路 ETP200SP RTD 输入，无隔离



特性

- ET200SP 4RTD 非隔离模块
- 信号非隔离

技术参数

信号类型	信号直连
信号隔离	隔离
功耗	0W
连接类型	弹簧端子
端子压接面积（额定/最小/最大）	1.5mm²
工作温度	
储存温度	

尺寸

型号	长 X 宽 X 高
4 路 RTD 输入, 无隔离	83.5X80X48

适用 PLC 类型

品牌	
SIEMENS	et200sp

模拟量直连



特性

- ET200SP 非隔离直连模块
- 信号非隔离

技术参数

信号类型	信号直连
信号隔离	非隔离
连接类型	弹簧端子
端子压接面积（额定/最小/最大）	1.5mm²
工作温度	
储存温度	

尺寸

型号	长 X 宽 X 高
信号直连 无隔离	83.5X80X48

适用 PLC 类型

品牌	
SIEMENS	ET200SP

二、线缆系列



飞线

20 芯信号电缆用途：
连接西门子 I/O 模块和接口
标准长度 0.6 米、0.9 米、1.2 米、
1.5 米、1.8 米其他长度按需求定制

技术数据

最大加载电流	0.2A
导线阻抗	<0.935ohm/10m
工作温度	-20℃~+55℃
存储温度	-40℃~70℃

订货数据

规格	长度	订货号
20 芯信号电缆	0.6 米	PWS HE10-060
20 芯信号电缆	0.9 米	PWS HE10-090
20 芯信号电缆	1.2 米	PWS HE10-120
20 芯信号电缆	1.5 米	PWS HE10-150
20 芯信号电缆	1.8 米	PWS HE10-180
20 芯信号电缆 飞线	1 米	PWS HE10-100S
20 芯信号电缆 飞线	1.5 米	PWS HE10-150S
20 芯信号电缆 飞线	2 米	PWS HE10-200S
20 芯信号电缆 飞线	2.5 米	PWS HE10-250S



40 芯信号电缆用途：
连接施耐德 I/O 模块和接口
标准长度 0.8 米、1.2 米、1.6 米
2.0 米其他长度按需求定制

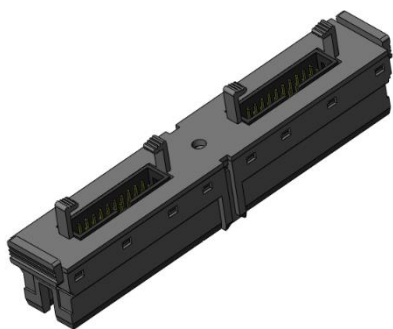
技术数据

最大加载电流	1A
导线阻抗	<0.935ohm/10m
工作温度	-20℃~+55℃
存储温度	-40℃~70℃

订货数据

规格	长度	订货号
40 芯信号电缆	0.8 米	PWS FCN-080
40 芯信号电缆	1.2 米	PWS FCN-120
40 芯信号电缆	1.6 米	PWS FCN-160
40 芯信号电缆	2 米	PWS FCN-200

三、连接器系列



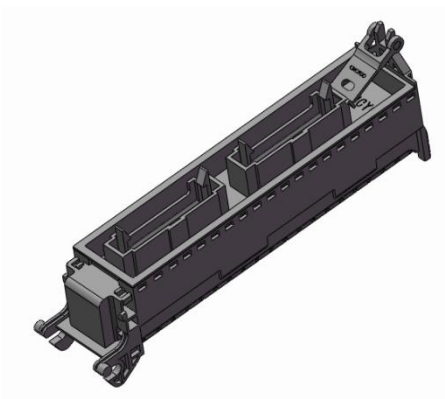
用途：
连接西门子 S7-300 I/O 模块和接口

技术数据

最大加载电流	1A
导线阻抗	<0.935ohm/10m
工作温度	-20℃~+55℃
存储温度	-40℃~70℃

订货数据

规格	订货号
西门子 20 针前连接器	PWS S7300-200
西门子 40 针前连接器	PWS S7300-400
西门子 40 针前连接器, 针对 1KF02	PWS S7300-401
西门子 40 针前连接器, 针对 1KF02, 简易	PWS S7300-401S
西门子 20 针前连接器, 简易	PWS S7300-200S
西门子 40 针前连接器, 简易	PWS S7300-400S



用途：
连接西门子 S7-ET200MP I/O 模块和接口

技术数据

最大加载电流	0.5A
导线阻抗	<0.935ohm/10m
工作温度	-20℃~+55℃
存储温度	-40℃~70℃

订货数据

规格	订货号
40 针前连接器 HE10 接口 DI/DO 模块	PWS ET200MP-35 DI/DO
40 针前连接器 HE10 接口 AI 模块	PWS ET200MP -35 AI
40 针前连接器 HE10 接口 AO 模块	PWS ET200MP -35 AO



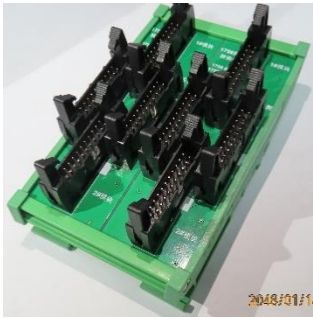
用途
连接 ETS200SP 模块和接口

		规格	订货号
最大加载电流	1A	ET 200SP 系列连接器 HE10 接口	PWS ET200SP
导线阻抗	<0.935ohm/10m		
工作温度	-20℃~+55℃		
存储温度	-40℃~70℃		



用途
连接施耐德 X80 I/O 模块和接口

		规格	订货号
最大加载电流	1A	施耐德 20 针前连接器 HE10 接口	PWS M340-20
导线阻抗	<0.935ohm/10m	施耐德 28 针前连接器 HE10 接口	PWS M340-28
工作温度	-20℃~+55℃		
存储温度	-40℃~70℃		



用途
AB1756 数字量模块和接口

最大加载电流	1A
导线阻抗	<0.935ohm/10m
工作温度	-20℃~+55℃
存储温度	-40℃~70℃

规格	订货号
1756 系列数字量连接器	PWS 1756S



用途
连接 1756 模拟量模块和接口

最大加载电流	1A
导线阻抗	<0.935ohm/10m
工作温度	-20℃~+55℃
存储温度	-40℃~70℃

规格	订货号
1756 系列模拟量连接器	PWS 1756M

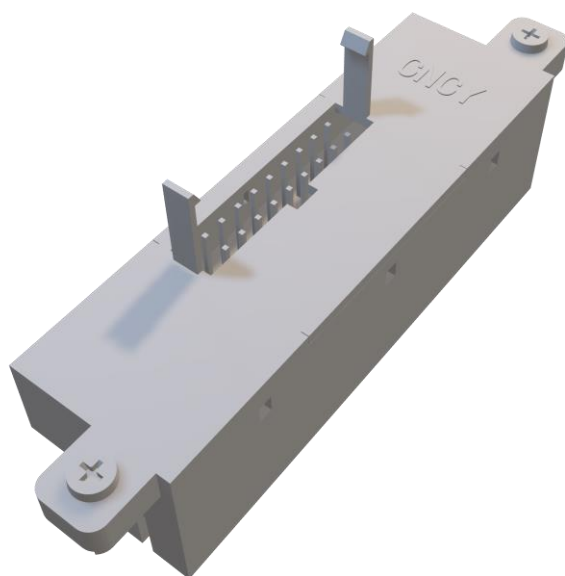
四、3D 模型展示



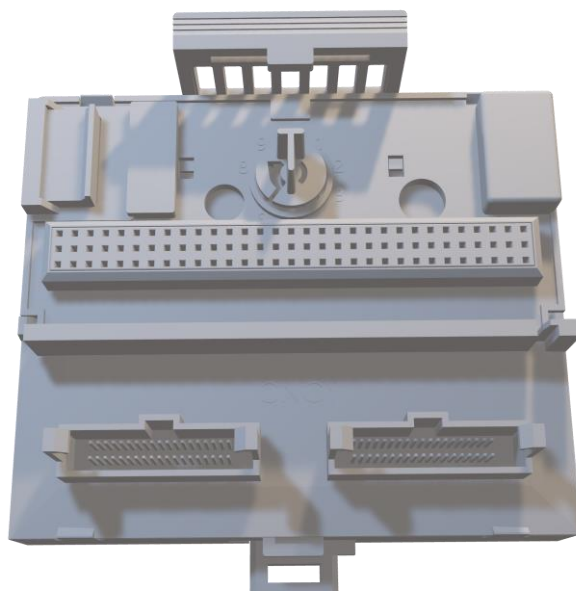
预接线模块模型



ET200SP 连接件模型



1769 连接件模型



1794 连接件模型